

DÉPARTEMENT DE L'AUDE

COMMUNE DE LA PALME

140, Chemin du Muscat

LOTISSEMENT "LE MUSCAT"

PLAN DES LOTS

Date : Novembre 2023

Dossier : 221072

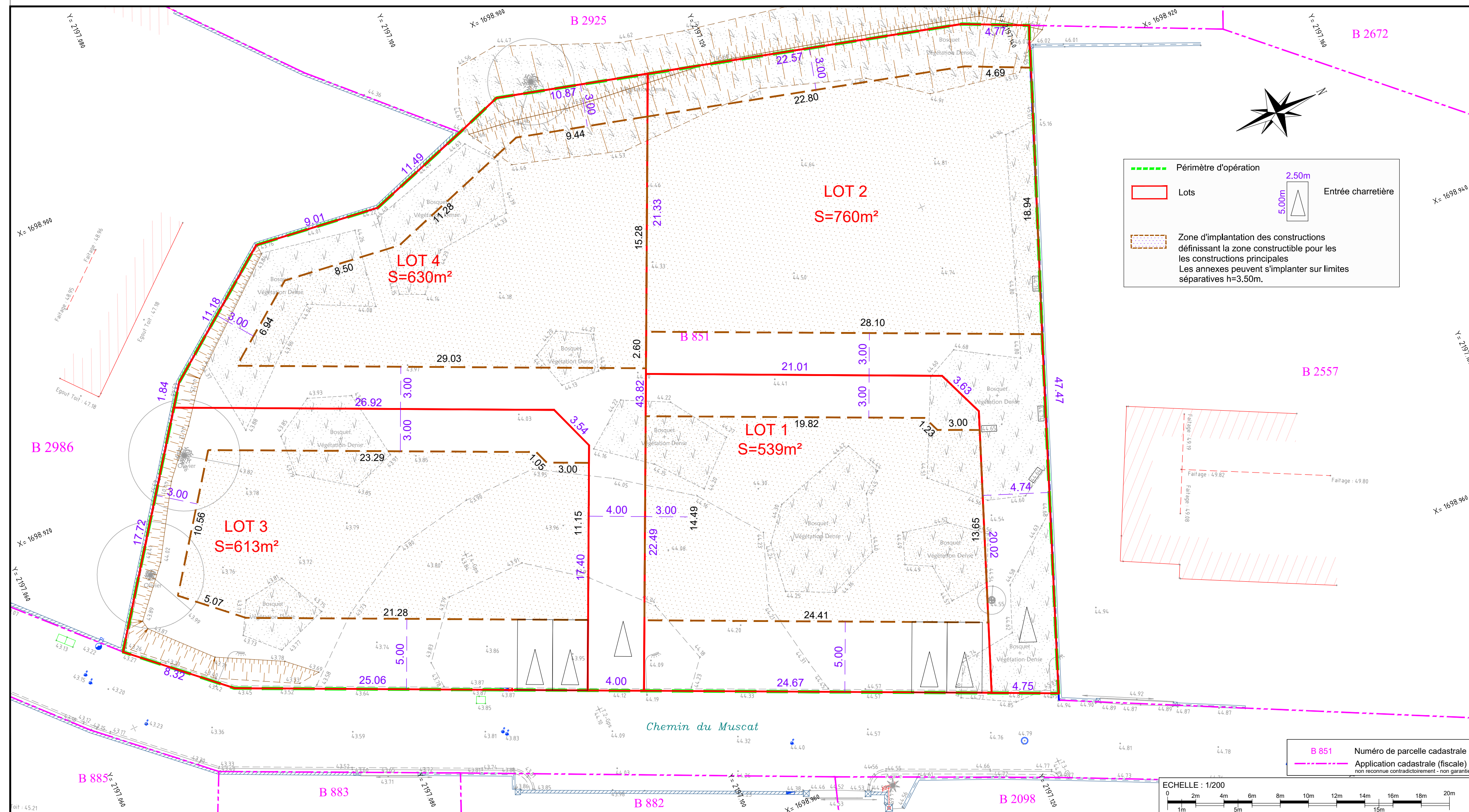
Echelle : 1/200

TERRAIN BUREAU VALIDATION

Historique

| indice | date | modification | TERRAIN | BUREAU | VALIDATION |
|--------|----------|--------------------|---------|--------|------------|
| 0 | 08/11/23 | Livraison initiale | | PA | AF |
| | | | | | |
| | | | | | |
| | | | | | |
| | | | | | |

Fichier : 2210072_FDL.dwg



--- Périimètre d'opération

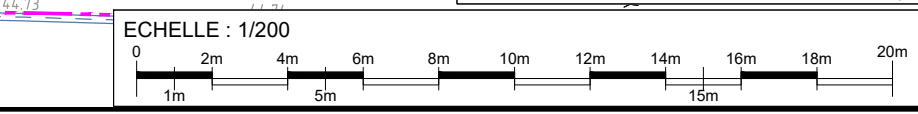
Lot (rectangle rouge)

Entrée charretière (triangle blanc)

Zone d'implantation des constructions (pointillés orange)
définissant la zone constructible pour les constructions principales
Les annexes peuvent s'implanter sur limites séparatives h=3.50m.

2.50m

5.00m



Fichier : 2210072_FDL.dwg