

Espace Terrains



Peret
2 lots à bâtir

Division Parcellaire

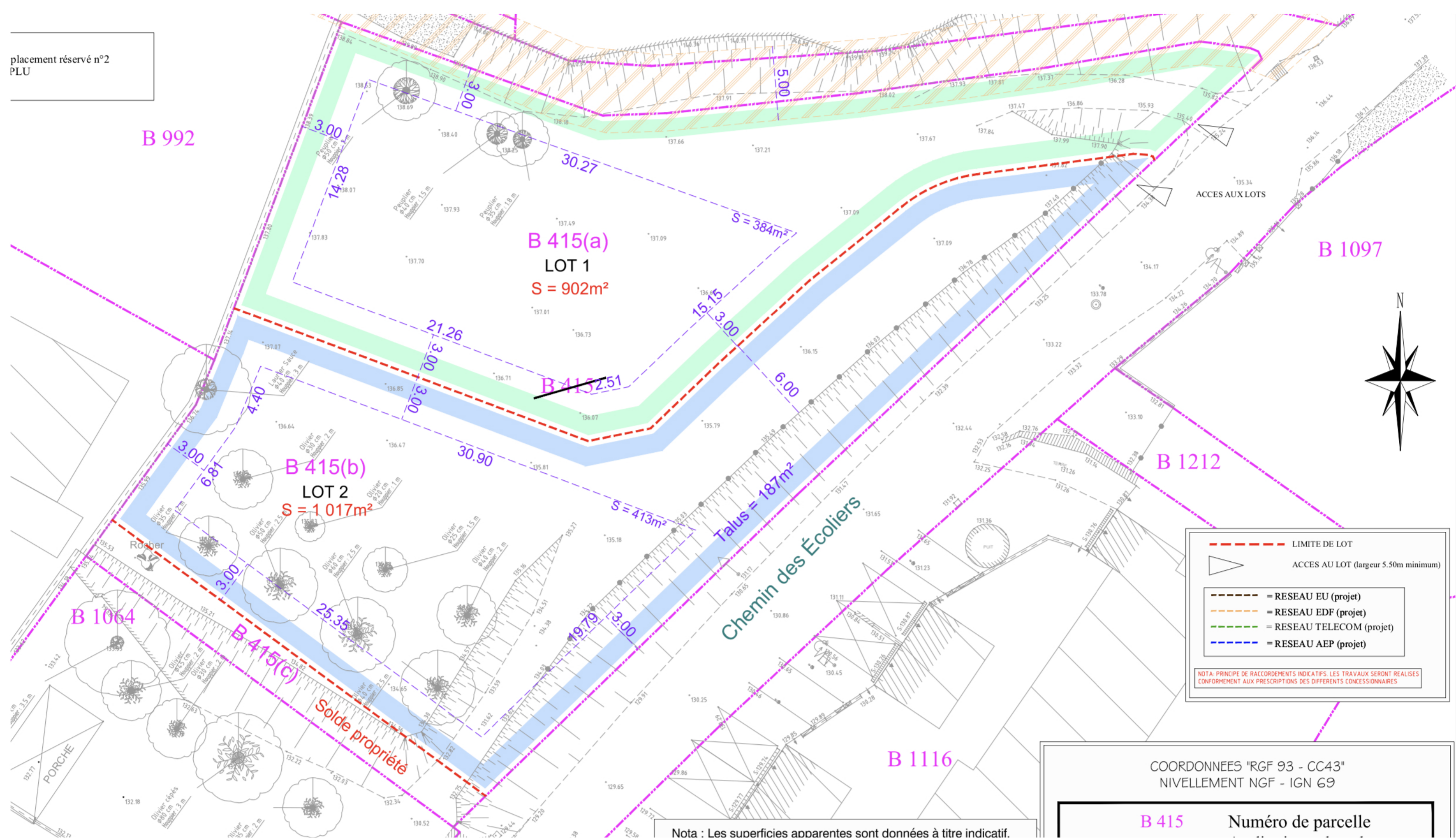
Sur la commune de Peret

Le village de Péret forme un ensemble patrimonial hérité de plusieurs vestiges archéologiques et d'un aménagement moderne.

Certains monuments préservés présentent un intérêt notoire et plongent directement l'observateur dans l'histoire de la commune.

Le village ancien se détache sur le fond des collines boisées, l'écrin étant complété par l'accompagnement arboré de ruisseaux de part et d'autre du vieux village. Des massifs boisés révélant de petites collines, au premier plan du cœur de village participent à l'impression d'équilibre et de parfaite intégration entre le bâti et le paysage.

Plan de Composition



Opération d'aménagement composée de 2 lots de terrain à bâtir présentant de grandes superficies allant de 902 à 1.017 m²

Un village résolument tourné vers l'avenir, fier de son passé et de ses traditions.



- Infirmier(e)
- Médecin à 4.2 Km
- Pharmacie à 4.2 Km
- Dentiste à 5.2 Km
- Centre Santé à 6.3 Km
- Clinique à 6.3 Km



- Boulangerie
- Epicerie
- Coiffeur
- Institut de beauté
- Bureau de Poste
- Restaurants



- Ecole élémentaire
- Collège à 6.3 Km
- Lycée à 6.3 Km
- Université à 29.4Km
- Garde d'enfant à 4.4 Km
- Ecole maternelle à 6.3 Km



Grille de Prix

N° Lot	Superficie en m	Prix de Vente
1	902	168 500,00 €
2	1 017	168 500,00 €

Frais annexe

Frais de Géomètre : 650 €
Plan de vente et attestation SRU

Espace Terrains

205 Avenue de l'Aube Rouge
34170 Castelnau-le-Lez

Tel : 06.68.09.11.03
Mail : contact@espace-terrains.com